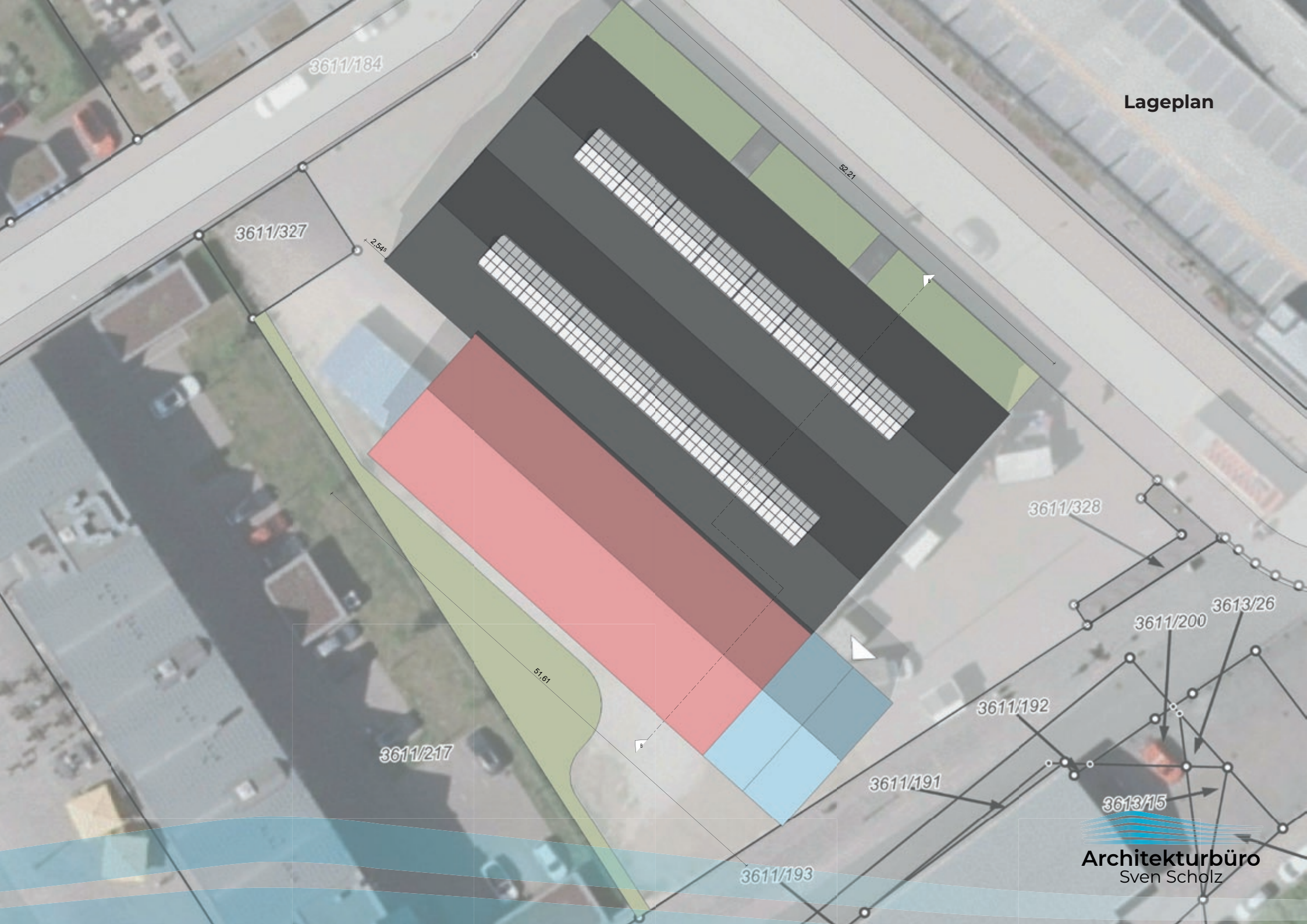


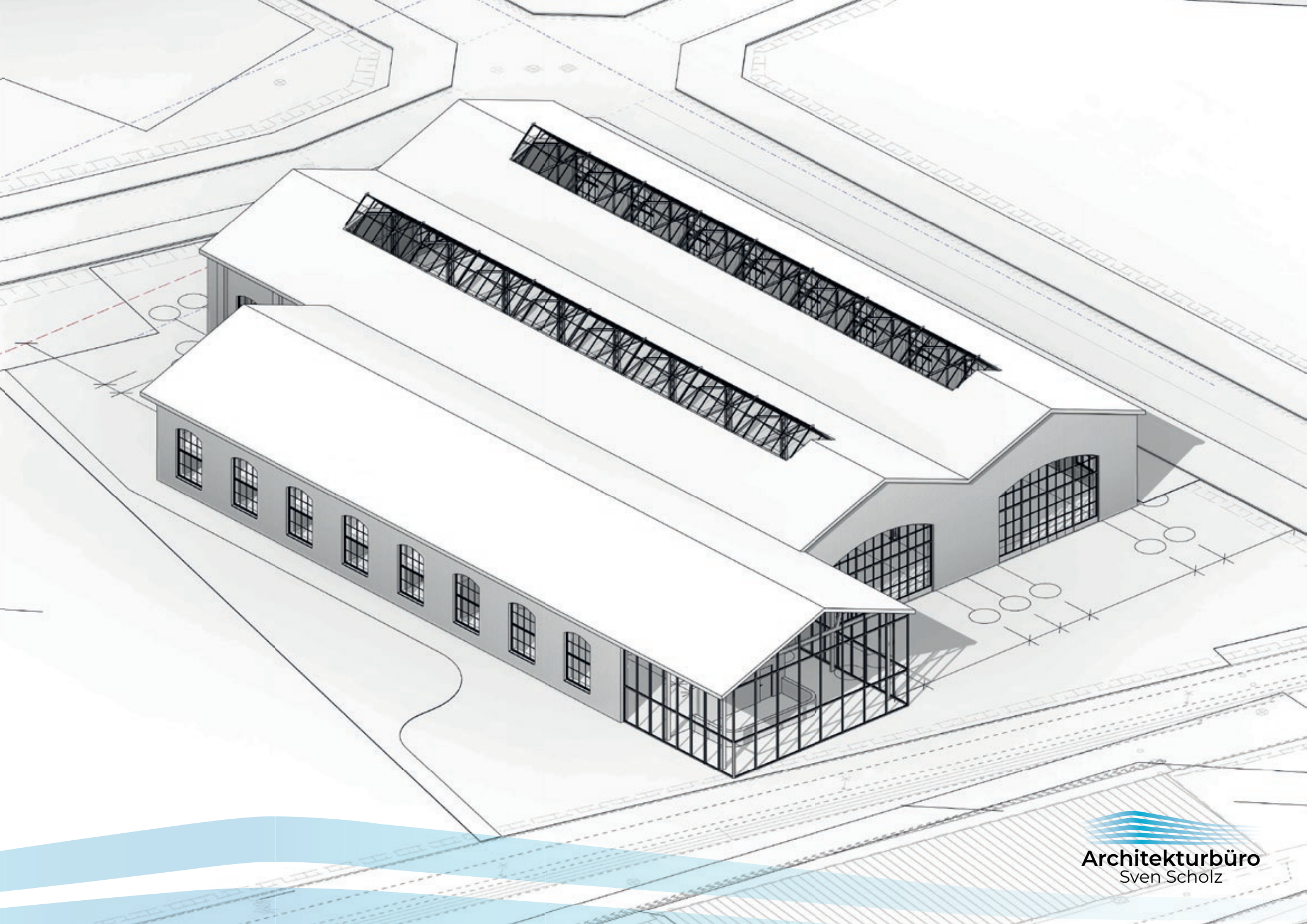
Eventhalle Wismar

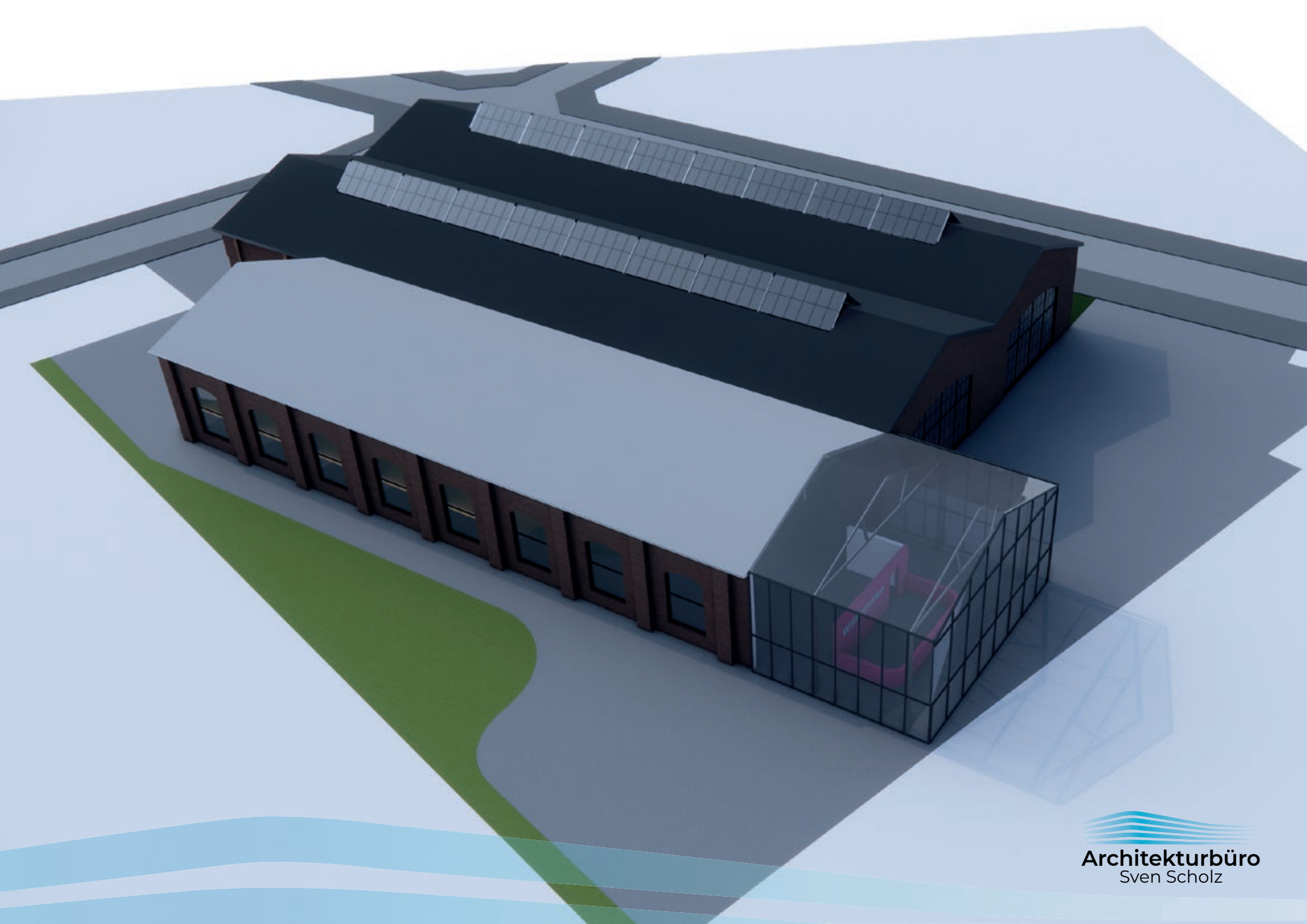
Erweiterung
Umbau
Sanierung



Lageplan

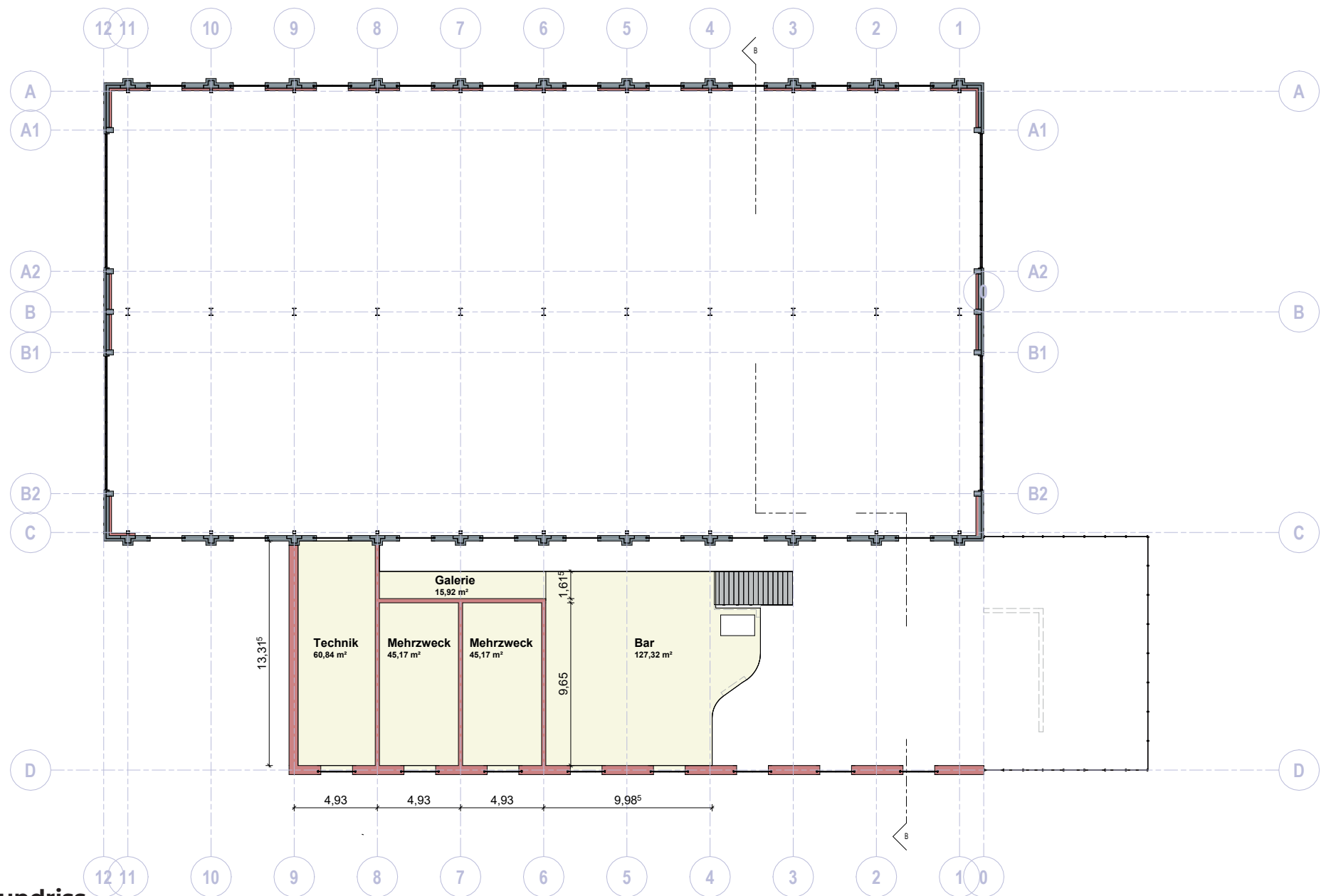








Grundriss
Erdgeschoss



Grundriss
Galerie

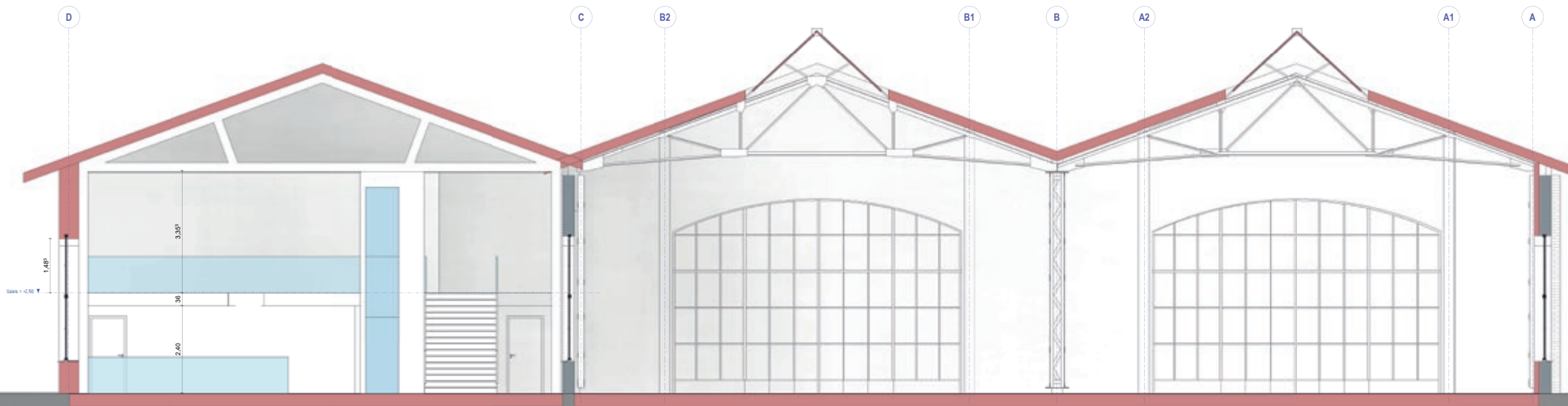
Maßnahmen an der Gebäudehülle Markthalle

Dach und Oberlichter werden erneuert. Das Dachtragwerk wird erhalten und die Dachhaut durch einen modernen, schall- und wärmedämmten Aufbau ersetzt

Die Außenwände werden von innen gedämmt, die Ansicht von außen bleibt gleich.

Fenster und Tore werden durch Elemente mit verbesserten U-Werten ersetzt. Farbe und Aufteilung werden gemäß Bestand ausgeführt.

Der Boden wird aufgenommen und eine Glasschotter-Dämmung eingebracht. Darauf wird ein neuer Boden aus Betonsteinen verlegt.

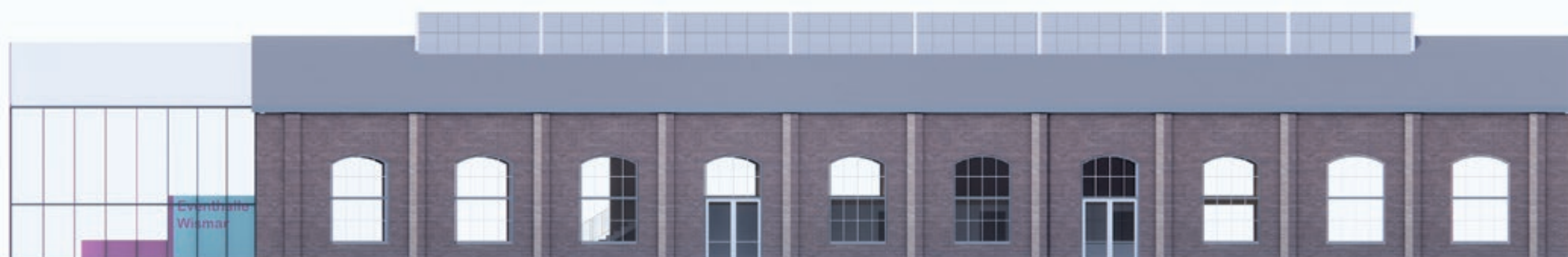


Schnitt

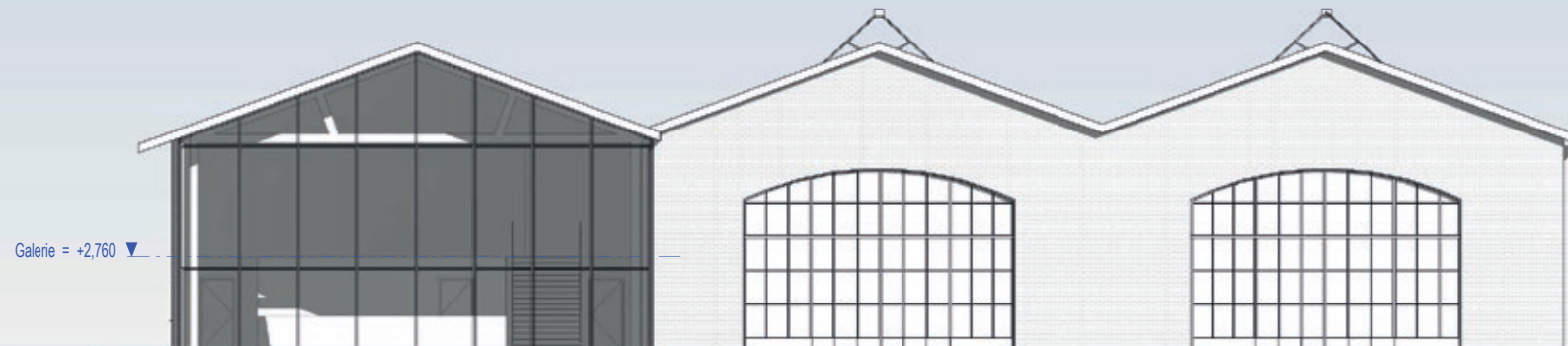




Ansicht Süd-West



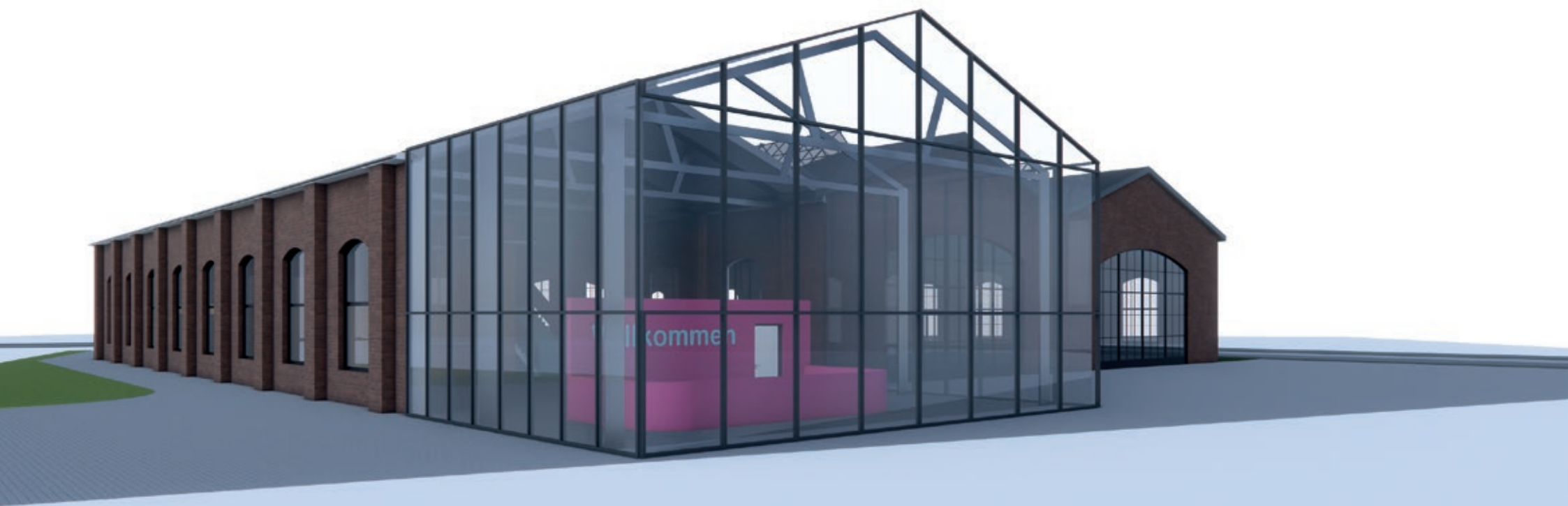
Ansicht Nord-West

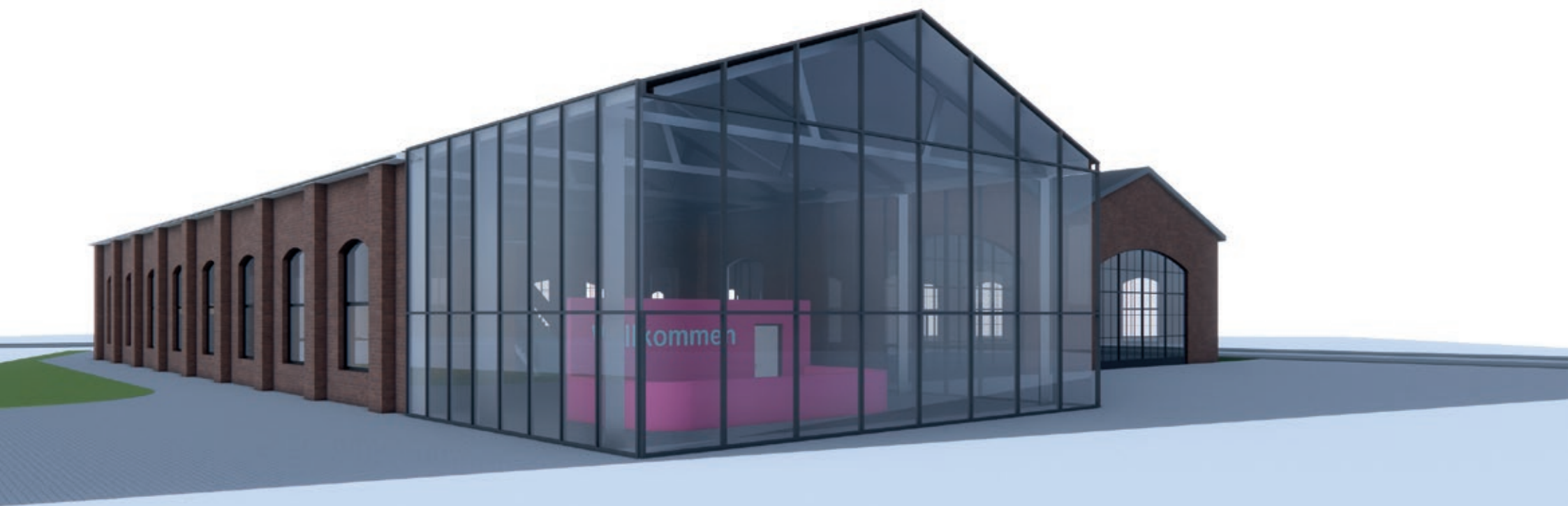


Ansicht Süd-Ost



Ansicht Süd-Ost











Willkommen

